

写真パネル展

阿賀野川流域の上流から下流に至る各スポットを、  
今の写真と昔の写真を比べながらたどる、  
ありそうでなかった新しい写真展。

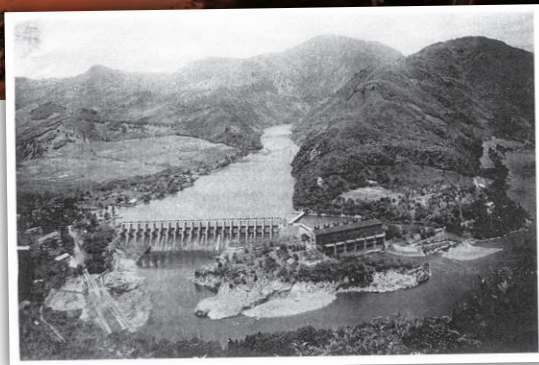
写真で旅する

# 阿賀野川流域の今と昔 光と影

過去から現在へ連綿と続く  
光と影をご覧ください。

観覧  
無料

▲鹿瀬ダム(山口冬人氏撮影) 鹿瀬ダム(沖田信悦氏所蔵)▶





期間 ● 平成29年9月6日(水)～10月1日(日)

会場 ● 環境と人間のふれあい館 1F ホール

※開館時間は9:30～16:30 ※9/11(月)、9/19(火)、9/25(月)は休館日

DVD「光と影 阿賀野川流域の旅  
～新潟水俣病を通して～」も上映

9月16日(土)・17日(日)   
10:00～12:00 

※1回の上映時間は15分で、上記日程・時間内で何回か上映します。



写真家・山口冬人 (JPS公益社団法人日本写真家協会会員)

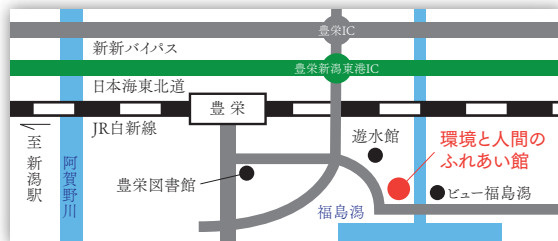
阿賀野川上流域を中心に、自然豊かな美しい山河を見守り続けてきた写真家。阿賀町津川に在住し、「写真工房・冬人」を営む。本写真展における現代写真の大半は、同氏がこれまでに撮影した写真からセレクトされた。




県立環境と人間のふれあい館  
-新潟水俣病資料館-

お問合せ

住所 新潟市北区前新田新々団乙364-7  
(福島潟のほとり、「ビュー福島潟」の隣です)  
TEL 025-387-1450 / FAX 025-387-1451  
メール fureai@abeam.ocn.ne.jp  
ホームページURL <http://www.fureaikan.net/>



主催  新潟県立環境と人間のふれあい館  
～新潟水俣病資料館～

企画  一般社団法人  
あがのがわ環境学舎

協力 山口冬人氏 (JPS公益社団法人  
日本写真家協会会員)



▲新潟昭和株(山口冬人氏撮影)



▲鹿瀬工場(田辺修一郎氏所蔵)



▲千唐仁(山口冬人氏撮影)



▲千唐仁(坂東克彦氏所蔵)



▲ござれや花火(山口冬人氏撮影)